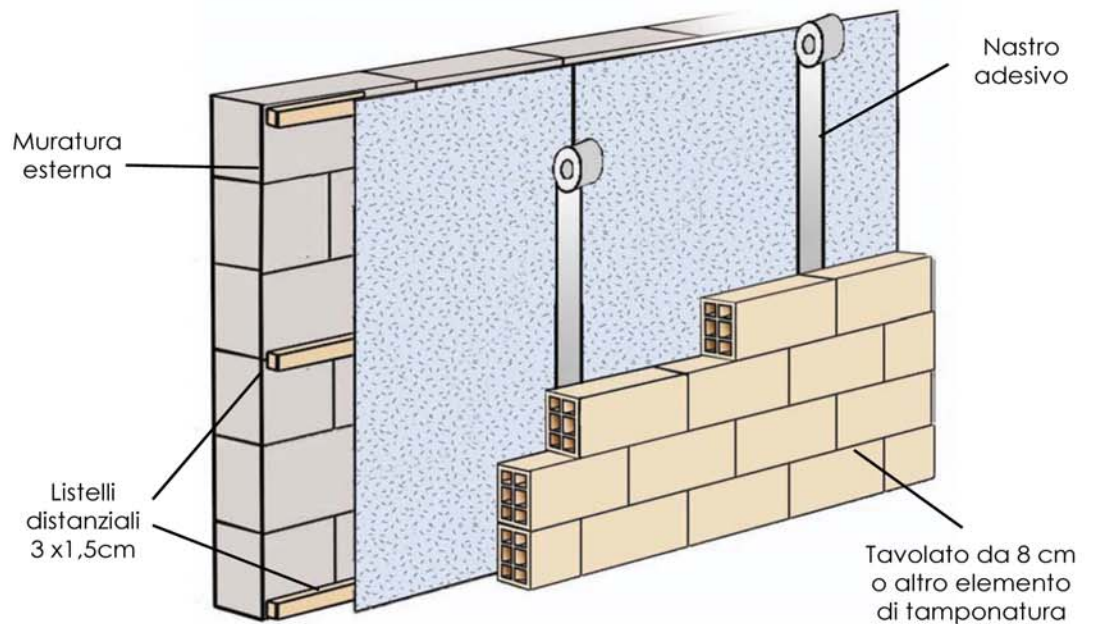


Isolamento termico di murature.



- ◆ Applicazioni sia per la ristrutturazione che nella nuova edificazione.
- ◆ Installazione facile, rapida, sicura.
- ◆ Eccellente barriera al vapor d'acqua.
- ◆ Nessun degrado dovuto ad umidità e/o condensazione.
- ◆ Isolamento riflettente delle dispersioni di calore dovute all'irraggiamento, d'estate tiene lontano il caldo assicurando un ottimo confort.



MODALITA' DI POSA

1. Fissare 3 o 4 listelli distanziali da 2-3x1,5-2 cm sulla muratura.
2. Posare verticalmente l'isolante rFOIL fissandolo direttamente sui listelli lignei mediante graffatrice o chiodini a testa larga.
3. Posare i rotoli successivi sovrapponendo i lembi per almeno 4, 5 cm.
4. Ricoprire i giunti con il nastro adesivo in alluminio.
5. Realizzare il paramento di finitura con tavolato o altro elemento di tamponamento facendo attenzione di tenere scostata la parete di 2cm.
Si può finire anche con lastre di cartongesso che dovranno essere tenute distanziate dall'rFOIL di 2cm mediante la posa di listelli distanziali su cui si fisserà direttamente il cartongesso.

Prodotti consigliati:

- ◆ **rFOIL 2 Al single bubble o double bubble.**
- ◆ **Nastro adesivo bianco o in alluminio.**

EUCHORA S.r.l.

Sede legale:
Via Turati, 40
20121 MILANO
Tel.: +39 02 62695289
Fax: +39 02 29002452
E-mail:
infodea@euchora.com



D E A:
DIVISIONE
EDILIZIA
AVANZATA



Covetech Fabricating Inc. garantisce i fogli isolanti rFOIL dai difetti sui materiali e da quelli di fabbricazione, per un periodo di 15 (quindici) anni dalla data di acquisto. La responsabilità in virtù di questa garanzia di Covetech Fabricating Inc si limita alla sostituzione del materiale difettoso. Le informazioni fornite sono date in buona fede sulla scorta dell'esperienza maturata senza assunzione di responsabilità da parte Euchora Srl e Covetech Fabricating Inc sull'uso del prodotto in relazione alle stesse. Riserva di modifiche tecniche senza preavviso.